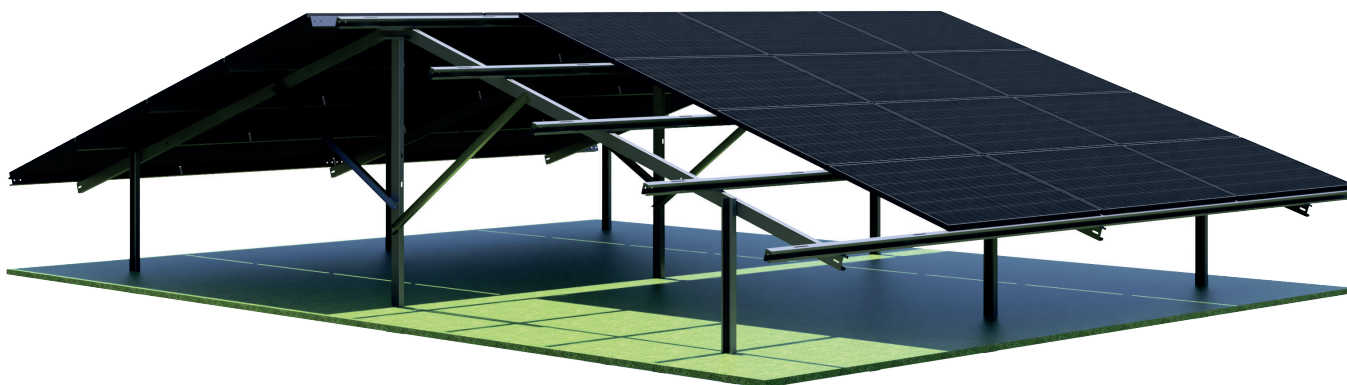


KN-POZ-WZ

SYSTEM NAZIEMNY / GROUND SYSTEM



Orientacja modułów Modules orientation

Wschód-zachód / East-west

Układ modułów / Modules layout

Poziomy
Horizontal



Powłoka antykorozyjna Anti-corrosion coating

Magnelis®



Montaż / Installation
Wbijanie w grunt
To the ground



Dla każdego modułu
For any PV module
Tak / Yes



Waga dla 32 modułów
Weight for 32 modules
390 kg



Gwarancja
Guarantee
10 lat / 10 years

Materiał / Material

Stal konstrukcyjna / Structural steel

Kąt nachylenia systemu Angle of the system

18°

Spełniane normy / Standards

PB-TUV-78:2012, PN-EN 1991-1-3:2005
PN-EN 1991-1-4:2008

Opcje / Option

Klemy czarne / Black clamps
Mocowanie inwertera / Inverter mount
Dodatkowe stężenia / Additional braces

