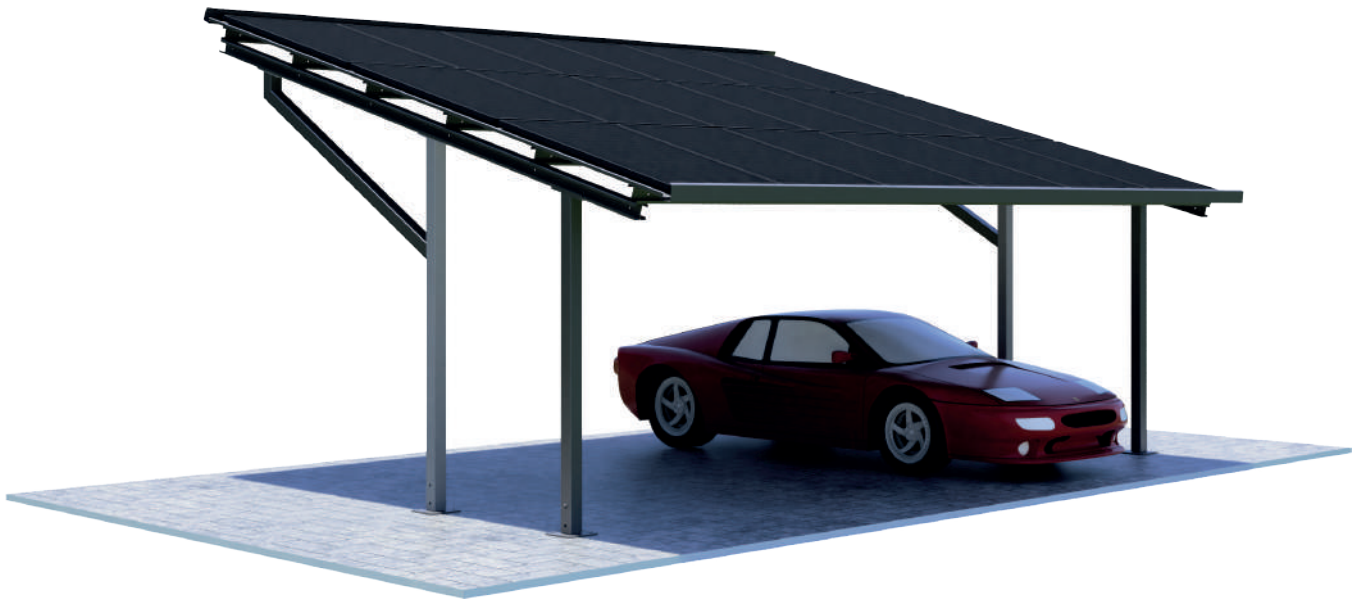


# KC-CARPORT2

## CARPORT-SYSTEM / CARPORT SYSTEM

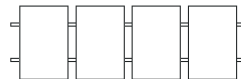


### Modulorientierung Modules orientation

Süden / South

### Modulanordnung / Modules layout

Vertikal  
Vertical



### Korrosionsschutzbeschichtung Anti-corrosion coating

Magnelis®



### Installation / Installation

Zum Fundament  
Fixed to foundation

### Material / Material

Konstruktionsstahl / Structural steel  
Feuerverzinkter Stahl  
Hot dip galvanized steel



### Für jedes Modul

For any PV module  
Ja / Yes

### Systems Neigungswinkel

Angle of the system

15°

### Erfüllte Standards / Standards

PB-TUV-78:2012, PN-EN 1991-1-3:2005  
PN-EN 1991-1-4:2008



### Gewicht für 18 Module

Weight for 18 modules  
809 kg

### Optionen / Option

Klemmen mit Schwarzen Anschlüssen / Black end clamps  
Klemmen mit Schwarzer Mitte / Black middle clamps  
Wechselrichtermontage / Inverter mount



### Garantie

Guarantee  
10 Jahre / 10 years

